

APPEL À PROJET | 2009



PRÉSENTATION

L'Histoire de l'œil est un lieu mixte dédié à la création contemporaine. A la fois librairie et galerie, le lieu est modulable pour accueillir des propositions spécifiques.

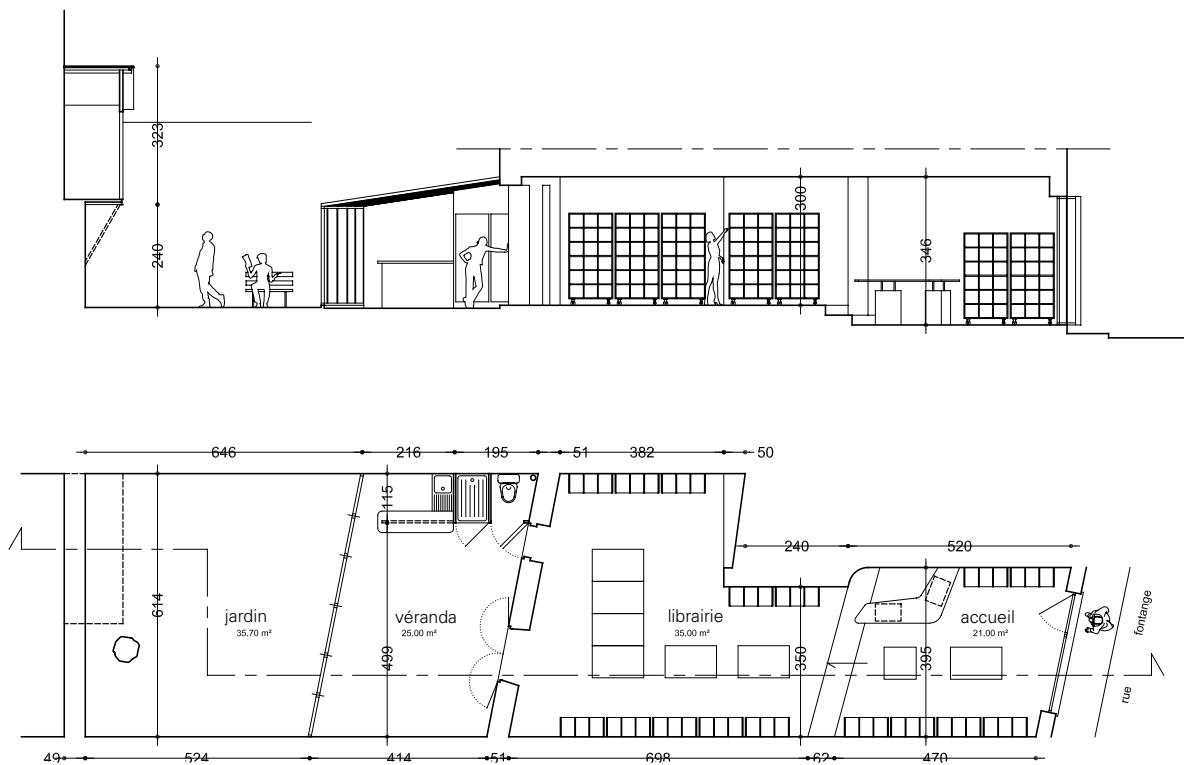
Le Labo HO est une proposition faite à un artiste ou architecte d'investir le lieu dans sa globalité avec des moyens de production conséquents pour réaliser un projet in-situ.

Le projet portera sur l'ensemble de la librairie. L'artiste aura la possibilité d'intervenir sur l'intégralité du lieu ou de concentrer son projet sur un ou plusieurs sous-espaces (cabane, jardin, véranda, librairie).

Le candidat devra définir un espace d'investigation, penser le projet de façon architecturale et contextuelle, tout en prenant en compte l'activité du lieu (praticabilité de l'espace librairie, sécurité du public).

DESCRIPTIF TECHNIQUE DU LIEU

Le lieu se compose de 4 sous-espaces d'intervention : RDC intérieur, véranda, jardin, cabane qui sont autant de possibilités de pénétration d'un sous-espace dans l'autre. Les étagères (100x200x45cm) et les tables (120x75cm) sont mobiles, les étagères peuvent servir de cimaises.



LES CONTRAINTES DU LIEU

- La librairie continue son activité pendant la durée du Labo HO.
- Les tables et étagères doivent être accessibles au public.
- Les commodités (toilettes, douche et bar) doivent rester fonctionnelles.

PLANNING

15/04/2009	Diffusion de l'appel
15/06/2009	Date limite de réception des dossiers
30/06/2009	Sélection du candidat
31/08 > 09/09/2009	Montage
Mercredi 09/09/2009	Vernissage
10/09 > 10/10/2009	Exposition

CRITÈRES DE SÉLECTION

Originalité du projet, qualité de l'intervention dans le lieu, intégration à l'architecture existante, respect des contraintes liées à l'activité. ...

LE COMITÉ DE SÉLECTION

Le comité est composé d'acteurs du monde de l'art, d'artistes et d'architectes.

BUDGET DE PRODUCTION

2000 € seront alloués à l'artiste pour la production et la réalisation de son projet in situ. L'artiste sera défrayé de ses frais de transport et hébergé pendant la période de réalisation.

Un assistant technique sera à la disposition de l'artiste pendant cette période. Il le secondera à la fabrication du projet. L'artiste disposera de tout le matériel et outillage appartenant à l'association. Une voiture sera disponible en cas de besoin.

CONSTITUTION DU DOSSIER DE CANDIDATURE

Toutes les candidatures doivent inclure les documents suivants :

- Un formulaire de candidature rempli (ci-joint)
- Un CV à jour
- Un texte décrivant votre projet (problématique, matériaux, espace...)
- Tout visuel pouvant illustrer votre projet
- Une proposition de budget
- Une sélection d'oeuvres ou de projets déjà réalisés

NB : Aucune des informations mentionnées par les artistes ne sera considérée comme définitive, elles permettront néanmoins au jury de comprendre comment envisager chaque projet et d'évaluer s'il peut être réalisé aux vues du budget et de nos capacités.

Merci d'adresser votre candidature à :

Galerie HO
Histoire de l'œil
25 rue Fontange
13006 Marseille

Les candidatures accompagnées d'une enveloppe timbrée au tarif en vigueur vous seront retournées.
Toutes les autres candidatures ne le seront pas.



La librairie : 55 m²



Le jardin (35 m²) et la cabane (5m²)



Véranda : 25m²

FORMULAIRE DE CANDIDATURE

Merci d'imprimer cette page, de la remplir et de l'inclure en 1^{ère} page de votre candidature.

Nom et Prénom :

Adresse :

Pays de résidence :

Téléphone :

Email :

Date :

Signature :